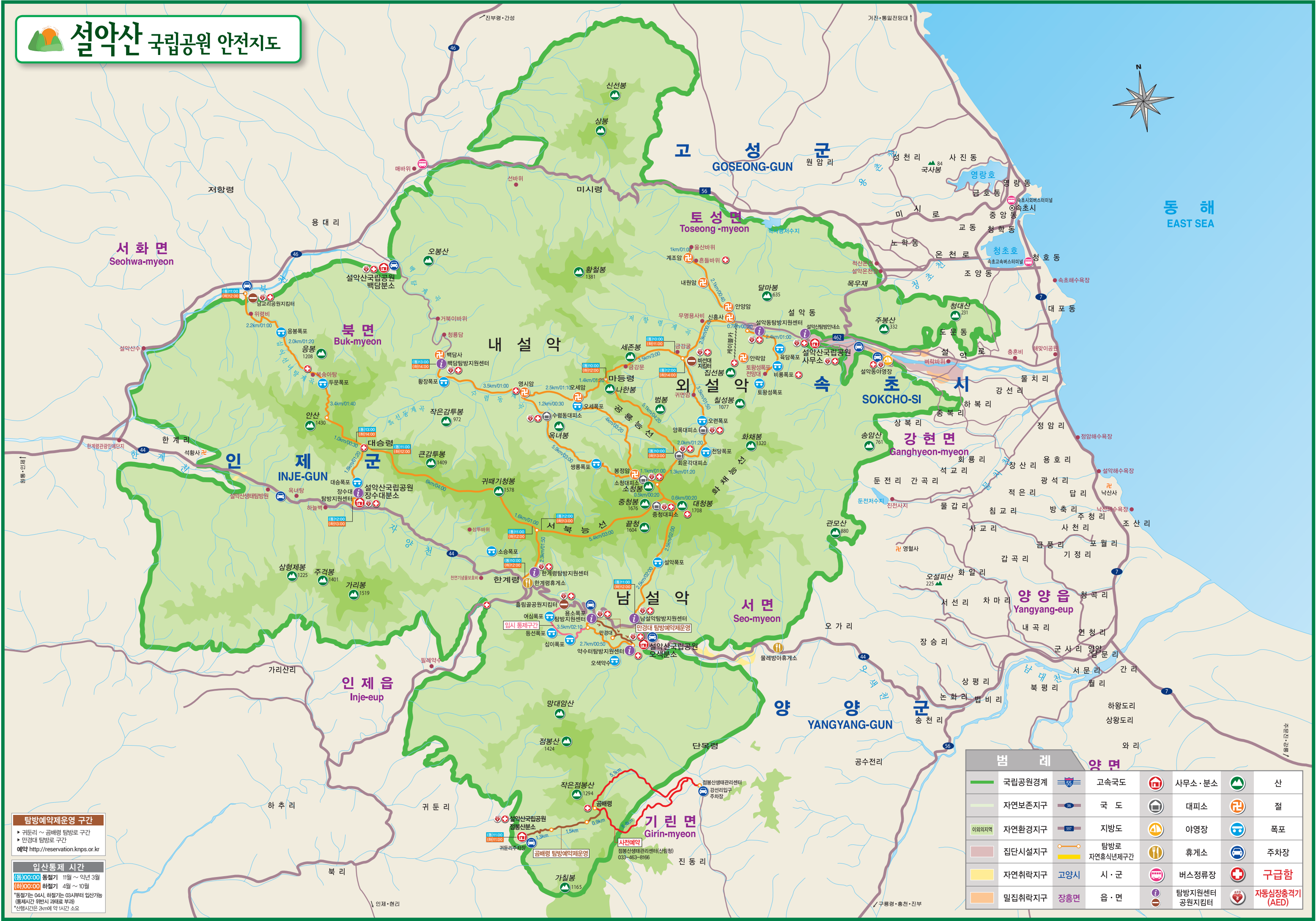
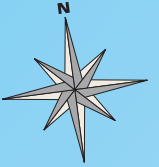




설악산 국립공원 안전지도



탐방예약제운영 구간
 ▶ 귀둔리 ~ 곰배령 탐방로 구간
 ▶ 만경대 탐방로 구간
 예약 <http://reservation.knps.or.kr>

입산통제 시간
 (동) 10:00 ~ 동절기 11월 ~ 익년 3월
 (하) 10:00 ~ 하절기 4월 ~ 10월
 *동절기는 04시, 하절기는 03시부터 입산가능
 (통제시간 9반시 과태료 부과)
 *산행시간은 2km에 약 1시간 소요

| 범례 | | | |
|----|--------|--|---------------|
| | 국립공원경계 | | 고속국도 |
| | 자연보존지구 | | 국도 |
| | 자연환경지구 | | 지방도 |
| | 집단시설지구 | | 탐방로 |
| | 자연취락지구 | | 자연휴식년제구간 |
| | 밀집취락지구 | | 고양시 |
| | | | 시·군 |
| | | | 읍·면 |
| | 사무소·분소 | | 버스정류장 |
| | 대피소 | | 휴게소 |
| | 야영장 | | 탐방지원센터 |
| | 야영장 | | 공원지킴이 |
| | 야영장 | | 구급함 |
| | 야영장 | | 자동심장충격기 (AED) |